



## COMUNE DI NICHELINO

Città Metropolitana di Torino

INTERVENTO DI MANUTENZIONE STRAORDINARIA SUL PATRIMONIO IMMOBILIARE COMUNALE - EDILIZIA SCOLASTICA II LOTTO

Scuola Primaria "Sangone" - via Sangone, 38  
COD. ED. 021



**Progettisti:**  
**FABRICARE**  
studio associato architettura e ingegneria  
arch. Maurizio Testa  
arch. Stefania Zitti  
ing. Fabio Olari

**Il Responsabile del Procedimento:**  
Ing. Luigi Amendolara  
(Responsabile P.O.)

via G. Hegesli, 3 10154 Torino 011.885337 info@fabricare.it

### PROGETTO ESECUTIVO

PARTICOLARI COSTRUTTIVI  
NUOVI SERVIZI IGIENICI 1°-2° PIANO FUORI TERRA

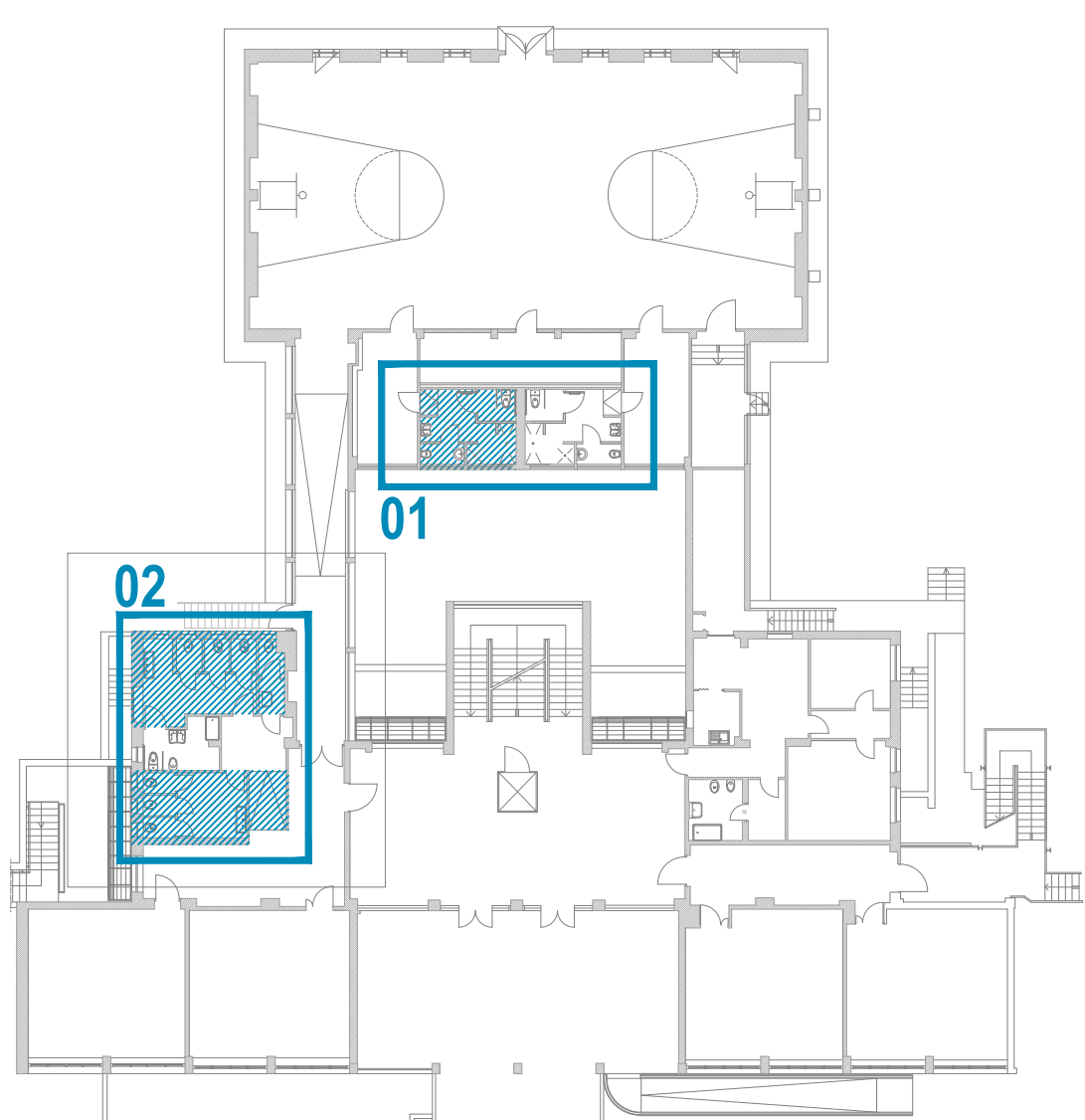
scala  
1:20

REV	MODIFICHE	DATA	DATA ultimo aggiornamento
0	EMISSIONE	marzo 2017	
1	REVISIONE	aprile 2018	
file	30_021_FCAR.PRT 02.dwg		021_PE.AR.PRT.02

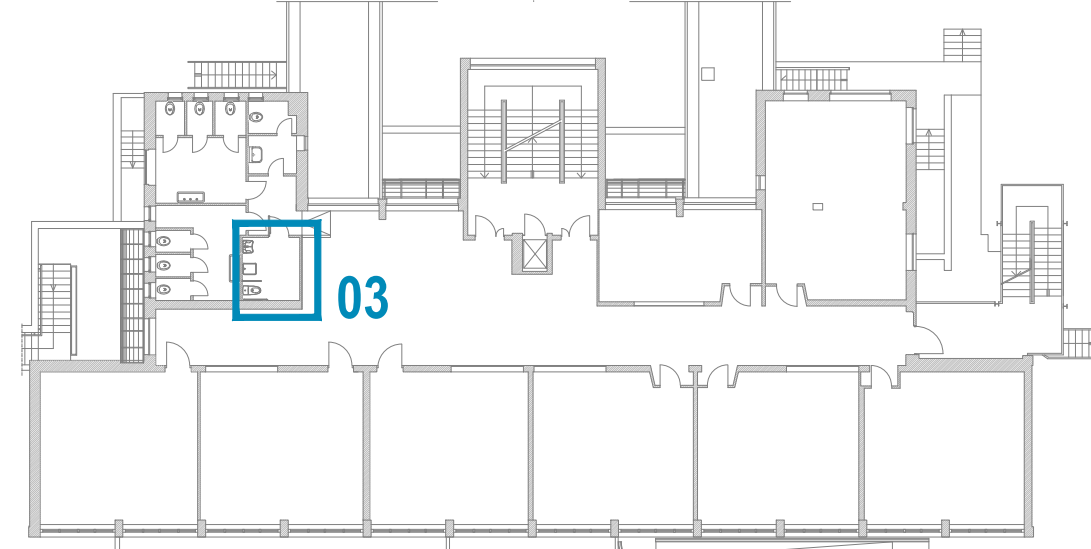
#### LEGENDA

- RIVESTIMENTO A PARETE IN PIASTRELLE ESISTENTE
- REALIZZAZIONE NUOVA PAVIMENTAZIONE IN PIASTRELLE SU AUTOLIVELLANTE
- REALIZZAZIONE NUOVA PAVIMENTAZIONE IN PIASTRELLE E RIPRISTINO MASSETTO
- REALIZZAZIONE NUOVA PAVIMENTAZIONE IN PIASTRELLE RIFACIMENTO SOTTOPONDO SP. 10cm CON RETE ELETTROSALDATA E MASSETTO ALLEGGERITO SP.10cm CON RETE ELETTROSALDATA
- REALIZZAZIONE DI RIVESTIMENTO A PARETE IN PIASTRELLE - h variabile (1.50 - 2.20 MT)
- TINTEGGIATURA SOFFITTI E PARTI NON PIASTRELLE (da h. 1.50 MT)

I SERRAMENTI INTERNI A CONTATTO CON L'ACQUA NEI SERVIZI IGIENICI DOVranno ESSERE RALZATI DAL PAVIMENTO DI 3 CM

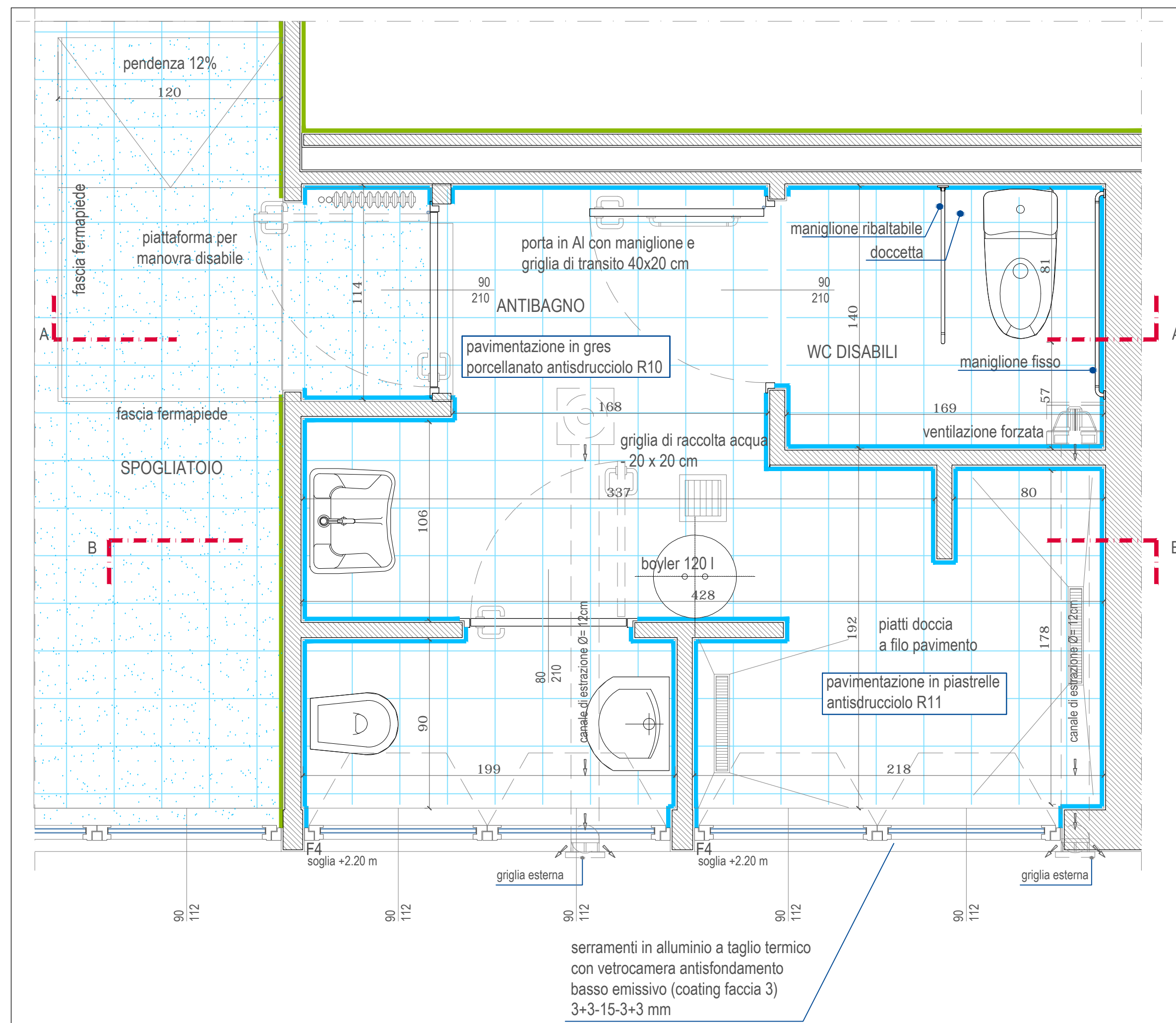


Pianta 1 Piano Fuori Terra

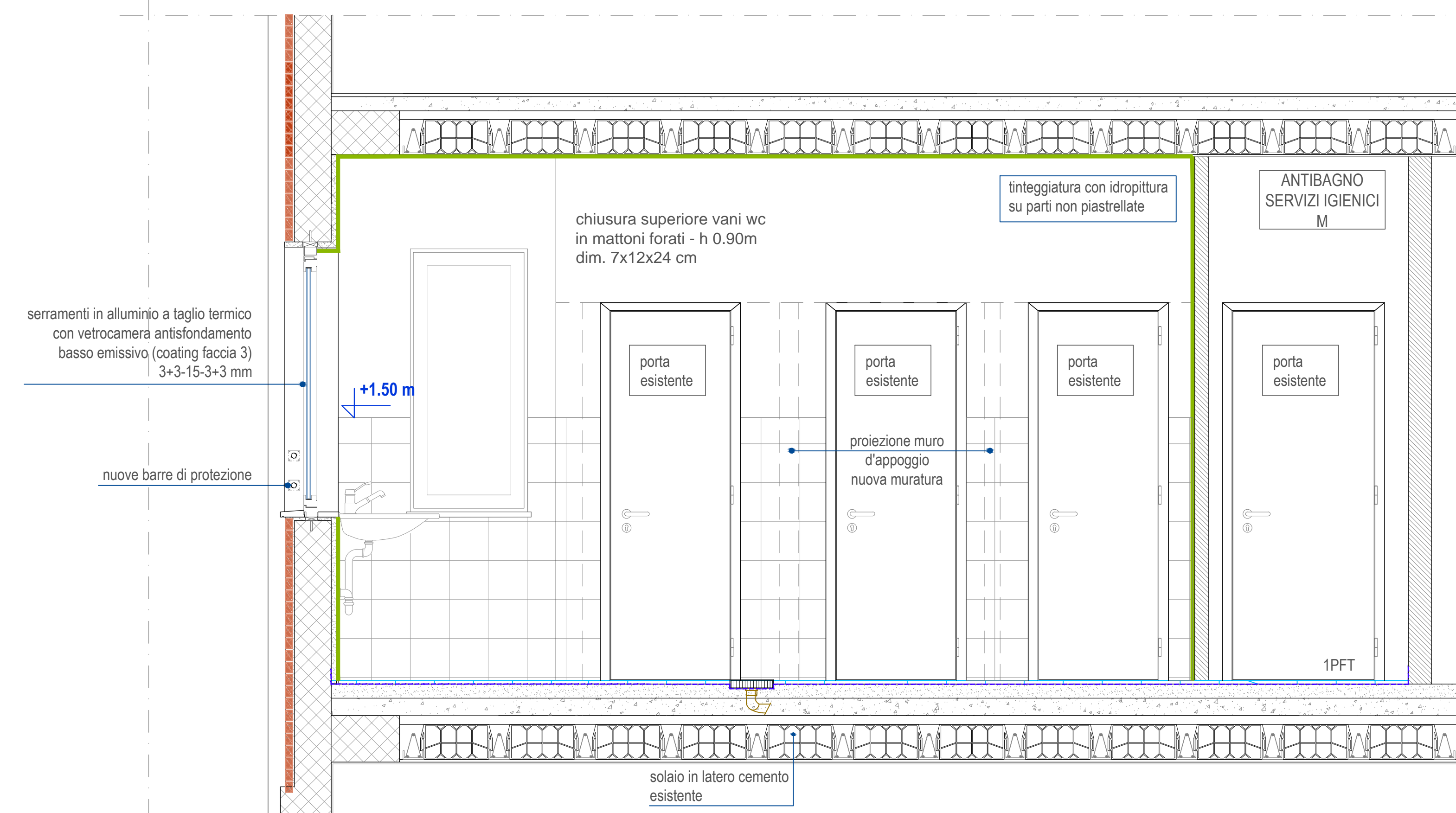
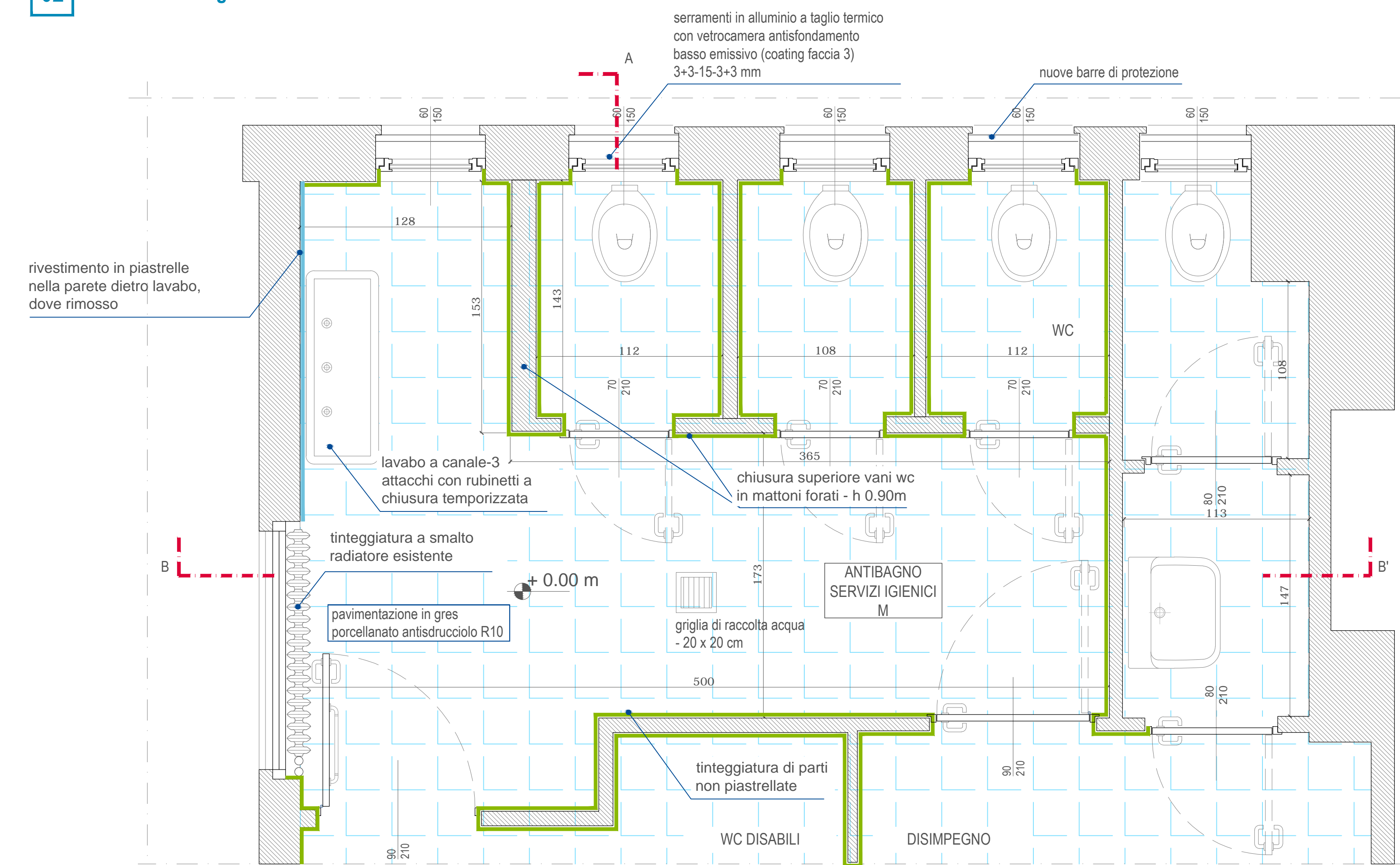


Pianta 2 Piano Fuori Terra

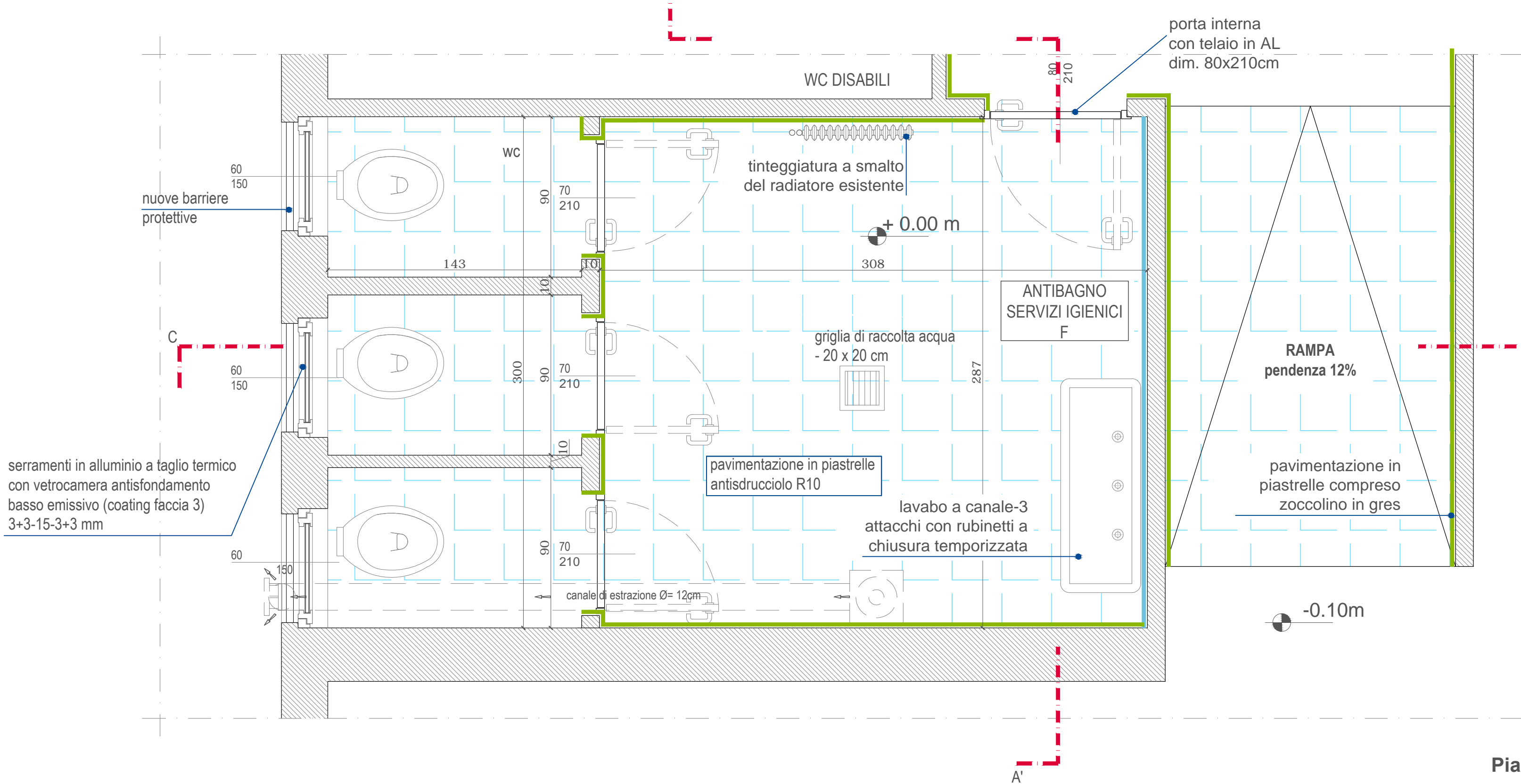
#### 01 Blocchi servizi igienici spogliatoi palestra 1PFT



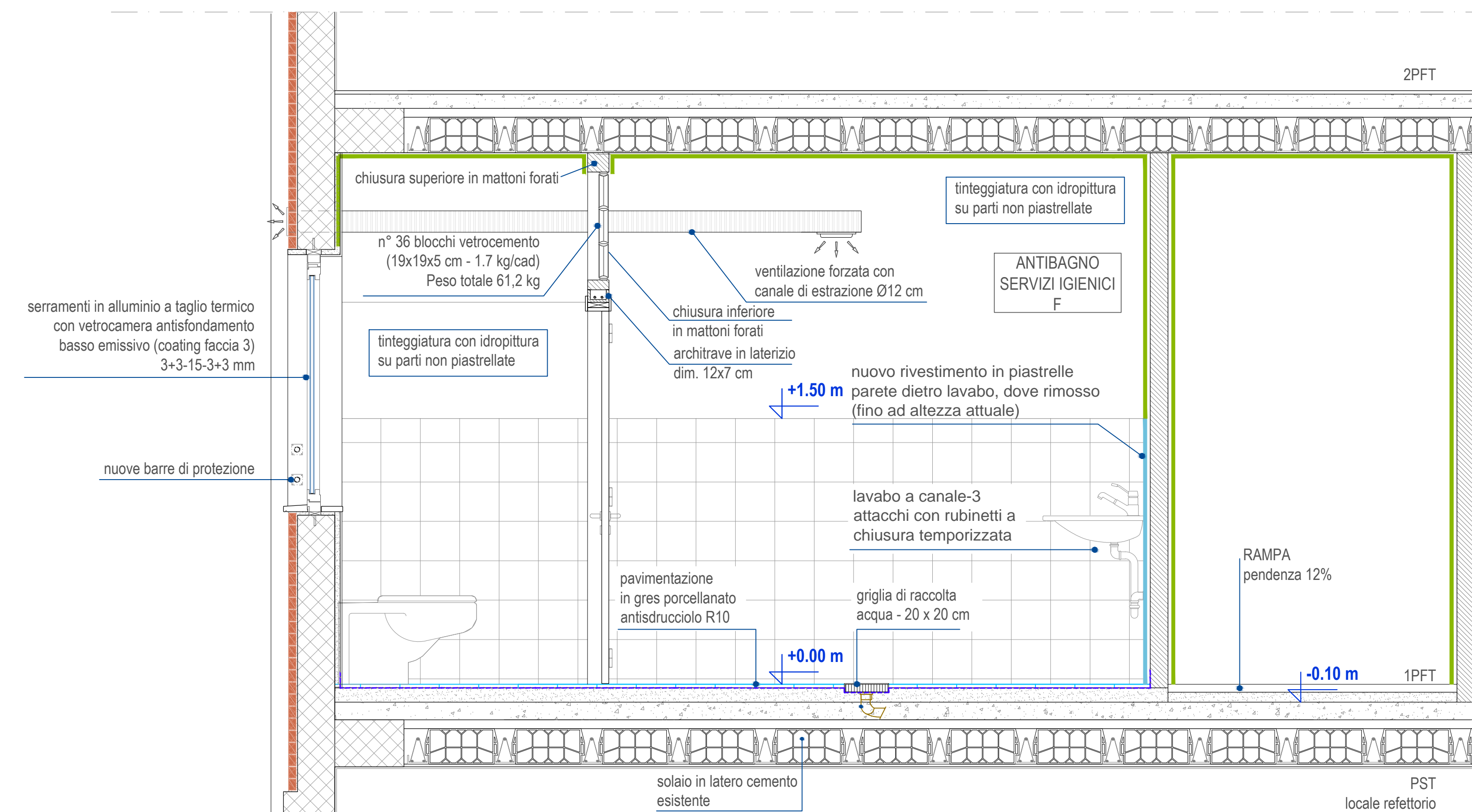
#### 02 Blocchi servizi igienici alunni 1PFT



Sezione B-B'

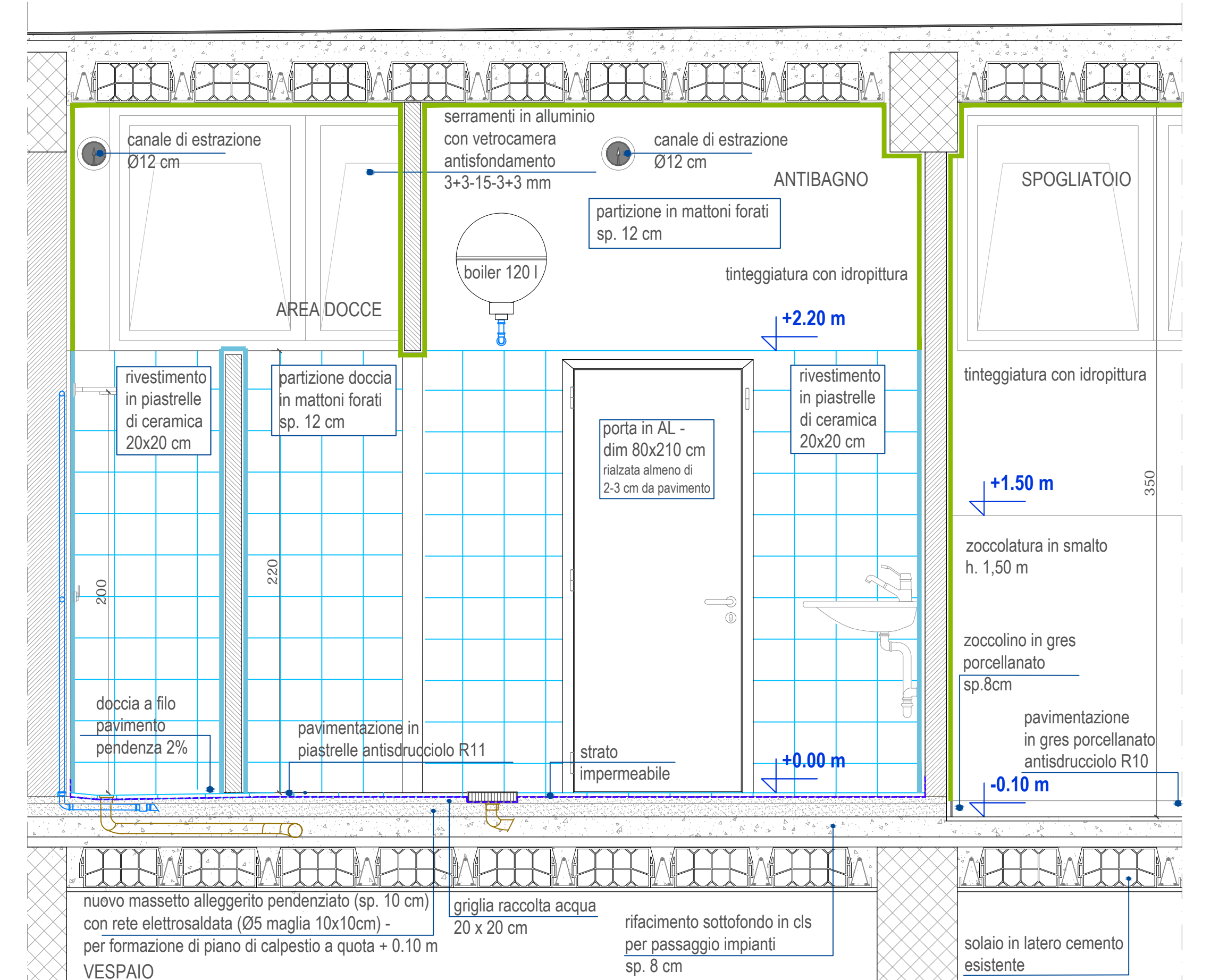


Pianta

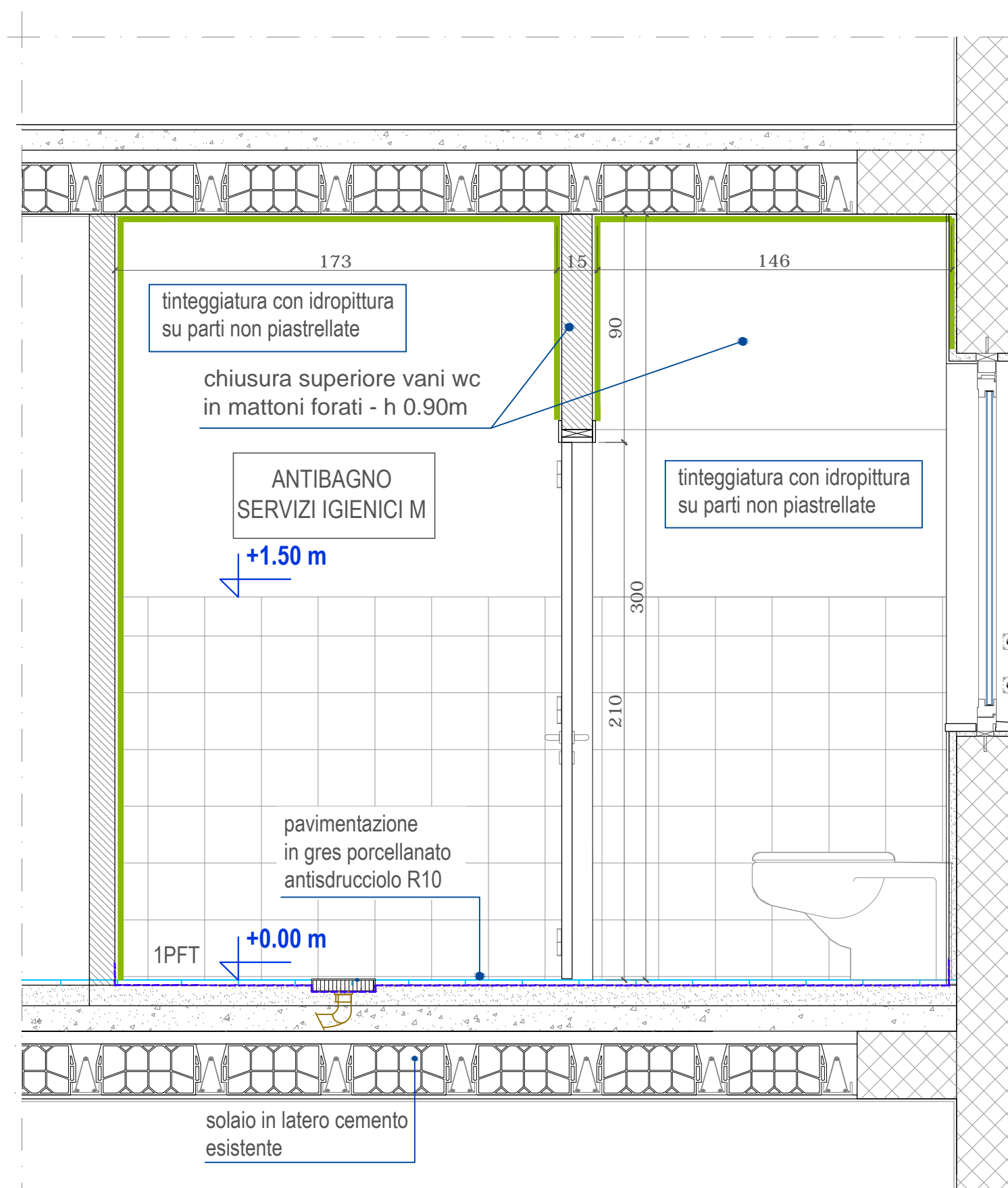


Sezione C-C'

#### 03 Servizio disabili - 2PFT



Sezione B-B'



Sezione A-A'

